



# De l'insupportable au désirable.



## Le bien-être des porcs et la viabilité économique.

Et si les Bretons avaient eu pitié de leurs porcs et volailles .... ils n'auraient pas la pollution ni les algues vertes.

Poster réalisé par Anne Vonesch, Alsace Nature, pour le 'groupe animaux d'élevage' de FNE, avec 'Porc Thierry Schweitzer' et 'Réseau Cohérence' Documentation : « Nous et les cochons » Contact : Alsace Nature

### Insupportable : le porc à 1,1\* € par kg de carcasse

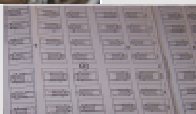
Prix payé à l'éleveur, selon le cadran de Rungis.- 110kg de poids vif font environ 80 kg de carcasse.



Cages pour truies gestantes ; en 2013 l'immobilisation des gestantes sera limitée à 4 semaines



Cage pour mise bas et allaitement Système dominant.



Caillebotis intégral. Queues sectionnées

Insupportable : le mode d'élevage dominant :

- des structures toujours plus grandes, automatisées
- de nombreux producteurs en grande difficulté
- en pressant toujours plus la productivité des animaux : hyperprolificité des truies ; baisse de l'Indice de Consommation (→ manger moins, grossir plus vite) ; coupés de tout environnement naturel
- en pressant toujours plus la productivité des hommes (kilos de carcasse produits par h de travail)
- en gardant les animaux inactifs et en T° contrôlée (chauffage, ventilation), pour économiser l'aliment.
- non conformes à la directive de protection des porcs (matériaux manipulables, section queues, etc)
- lobbying intense pour le système lisier (caillebotis intégral, clausturation, entassement, cages à mise bas...)

### Désirable : le porc à 1,5-1,6\*€/ kg, avec un certain bien-être des animaux, crédible

\*Ces chiffres incluent l'aliment 'sans OGM'.



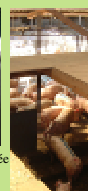
gestantes et maternité, chez Thierry Schweitzer



Repas de foin dans la courrette ; gestantes, chez Comexor, Suisse



engraissement sur litière accumulée bâtiment semi-ouvert, coupe vent bâtiment avec courrette en partie non couverte, chez Comexor, Suisse



Plein air, un idéal exigeant



Quant aux coûts du bien-être :

La paille: env.3€/porc: acceptable.  
 Liberté des truies: négligeable.  
 Bâtiment: selon système/ surface/ courettes/plein air: + ou - cher.  
 Frais vétérinaires: moins cher.  
 Main d'œuvre: plus d'emplois !  
 L'aliment: l'essentiel du surcoût.  
 Les porcs mangent plus. Bouger c'est la santé ! Et l'air frais protège la santé respiratoire.

### Désirable : le porc à 2,5 – 3,4\*€/ kg, en agriculture biologique

\*Le cours des céréales bio est actuellement très élevé, mais fluctuant.

### D'où la légitimité de 2 gammes parallèles : 'bien-être animal' et 'bio'.

Exemple : jambon 'bien-être' : 13 €/kg,  
jambon 'bio' : 24 €/kg.

Cette différence de prix justifie le maintien des 2 gammes, afin d'assurer une réelle réorientation efficace de l'élevage de porcs, pour un grand nombre d'animaux. La conversion bio est toujours possible et souhaitable.

### La viabilité économique repose sur :

#### La rémunération de l'éleveur

Il faut sortir du cadran, pour un prix juste, pour un contenu de vraies valeurs.

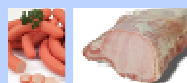
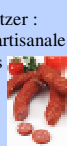
#### Il faut mettre en place des aides de l'Europe, de l'Etat, et des collectivités

pour des démarches volontaires de bien-être animal supérieur aux normes minimales

#### La transformation

Valoriser toute la carcasse, sans rien déclasser, grâce à une gamme de charcuterie

Thierry Schweitzer : une entreprise artisanale avec 20 salariés



#### La diversité des débouchés

La vente directe : lourde à gérer.  
 L'engagement de la grande distribution pour de vraies valeurs est nécessaire, avec

- des prix transparents
- une promotion volontariste.

Une moralisation est-elle possible ? La moralisation devra aussi se faire côté production.



**Les prix pratiqués (promotions !)**  
**ne sont pas les vrais prix.**  
**Complices de toutes les détresses,**  
**ils ne couvrent même pas les vrais coûts.**  
**Ainsi les consommateurs ignorent la vraie valeur des produits.**



vente directe



#### La différenciation : l'information sur les conditions d'élevage

Une marque privée : 'Porc Thierry Schweitzer'  
 Un identifiant associatif : 'Réseau Cohérence'



ancien logo

